

# マハムニ母子寮

## ニュースレター

### 副代表の訪問報告

(2026年1月5日)

Bangladeshでは社会情勢や物価高など、子どもや家族を取り巻く環境に変化が続いています。そうした中でも、マハムニ母子寮では96名の子どもたちが、つましくも幸せな日々を生きることができています。これもひとえに、ご支援いただいている皆様のおかげです。改めて御礼申し上げます。

この度、2025年12月にマハムニ母子寮日本連絡所の副代表大島睦子が現地を訪問しました。入寮面接の立会、コミッティ（運営組織）との面談、施設の老朽化調査等をしてきました。孤軍奮闘の管理人Natu氏を先生達やコミッティメンバーがしっかり支えている様子を見てきました。子ども達はどの子も素敵な笑顔で迎えてくれますが、インタビューで家族の事を聞くと辛い表情を見せます。それでも、将来については生き生きと話す姿に感動しました。

資金不安は続きますが、近年は自助努力（日本の援助に全面依存しない）の意識が着実に芽生えています。今後も一生懸命やっていきますので、皆様からも引き続き応援いただけましたら幸いです。



▲2025年12月25日 新寮生の面接に立会いました！47名応募で14名が合格。倍率3倍です。



◀ 副代表が現地コミッティと意見交換  
現地の自助努力の意識に感激！

14名の新規入寮者 ▶  
(男子5名、女子9名)



◀ 支援者からのプレゼント！サッカーボールと  
ケランボード（伝統ボードゲーム）に大喜び



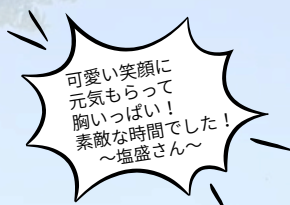
マハムニ女子は ▶  
サッカーが強い！！



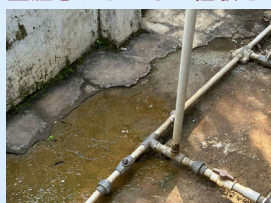
▼ 副代表に同行した塩盛さんはまるでスター

▼ 子どもたちのダンスに感動！

▼ 学びは真剣！



★現地訪問も大きな応援になります。行ってみたい方、ご連絡ください（大島通訳付！）生涯忘れられない経験をお約束します！ただし、2026年2月大統領選挙次第・・・



設備調査①上水設備が破損し水が濁る  
ライフラインの早急な改修が必須



設備調査②建物が老朽化。やや危険  
改修したいが費用が課題

#### マハムニ母子寮日本連絡所

代表：松井隆雄 Tel：090-8840-3717  
mail：takao.matsui@recercada.com  
郵便局振込：00190-6-23636  
銀行振込：ゆうちょ銀行〇一九店(当座)0023636

#### マハムニ母子寮関西連絡所

代表：後藤日出子 Tel：0792-32-2036  
郵便局振込：00990-8-259339  
銀行振込：ゆうちょ銀行〇九九店(当座)0259339